

新作 NEW RELEASE 『丁寧な日常を生きる』

ジュエリーの役割は、日々の生活に

本来モノというのは、人をほんの少し幸福にするためにあると思います。

生活必需品ではないジュエリーは、日々の生活に究極の要らないモノです。一方で「今日はなんだかちょっと良かったね」という想いを、人生を通じて共に過ごせるのがジュエリーではないでしょうか。

日々の生活にこそ、意味があり、真実がある。日々の生活を丁寧に生きるために、このジュエリーをリリースします。



Kakeru [翔]

「デザイン」はジュエリー
形そのものだけではない

デザインは社会の要望をすくい取りながら、むしろその「かたち」にたどり着いた理由だとか、ものづくりに関わった人の想いだとかが重要で、そこを掘り下げた結果が最終的に「かたち」になる。

だからこそ、その「かたち」が人々に語りかけてくる。



Tsutsum [包]



お客様と……Kakeru [翔]

アーティストと……Tsutsum [包]

テクノロジーと……Ryu [流]

ものづくりは、人づくりから

同じ想いをを持った同志が集まって来てくれないと、いいものはつくれない。今回の新作は、ジュエリー・アーティスト・ジャパン(JAJ)で、学びたい、あるいは若手を支援したいという想いで集まって来てつながった人たちでつくりました。新鮮な感性のデザインや、新しいテクノロジーを使った製造方法に挑戦できているのは、そういう人たちが集まって来てくれているからだ実感しています。

お客様から、カスタムオーダーで、支持され続けている表面テクスチャーを取り込みました。

ジュエリーアーティスト五味和代とのコラボレーションジュエリー。金色部分には、鑿（たがね）で宮本輝美が眩（まば）ゆい星屑のようなテクスチャーを入れました。

CADに図形を取り込み描くことで、完全左右対称の形を可能にしました。また3Dプリンターで原型を出力し、細い複雑なラインを実現しました。



Ryu [流]

「つくる人」と「つける人」
がつながる場所づくり

シンコーストúdioはとても小さいお店です。しかし、そこで仕事を通じて生まれる人との密接なつながり。「つくる人」と「つける人」がつながる場所づくりをしていきます。また、ジュエリー・アーティスト・ジャパン(JAJ)の活動など、ジュエリーだけではなく様々なクリエイターたちが集まっています。



2017.11.1~14 伊勢丹「JEWELRY & LIFE」お手伝いしました

JEWELRY & LIFE

ISETAN MEN'S

『人』から始まる、日本のものづくり
若手に活躍する場を与え、生活に新しい価値を提案するプロジェクト

伊勢丹新宿店メンズ館1階=メンズアクセサリー



本館メインウィンドウで展示されました

参加アーティスト

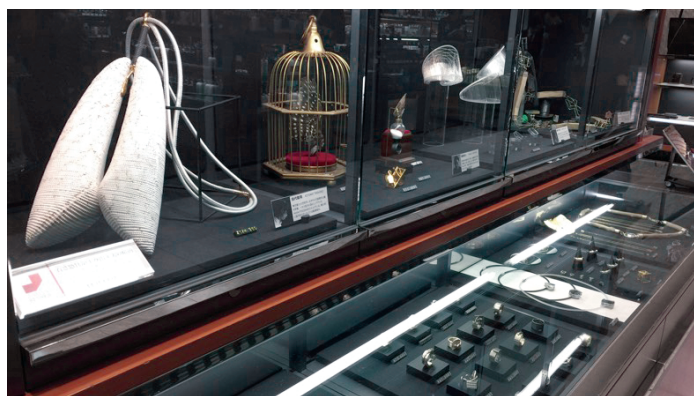
稲井つばさ（武蔵野美術大学卒）・佐々木慧（武蔵野美術大学卒）・副島舎人（多摩美術大学院卒）・田代聖晃（東京藝大大学院卒）

一部アートジュエリーを展示し、ご来店の方に着けて楽しんでいただける、またアーティストと触れ合える体験型販売スペースとなりました。この試みは今後も継続していきます。

4人の若手コンテンポラリー・ジュエリーアーティスト。アートが「LIFE(生活)」に溶け込む、身につける「JEWELRY(ジュエリー)」だからできる、新しい価値の提案

今、なぜ「アート」としてのジュエリーが求められるのか？それは古い慣習や、既成概念に風穴を開ける力がコンテンポラリーアートにはあるからです。

「JEWELRY & LIFE」は、ものづくりに関わる私たちが、身につける方がどのように「幸福」を感じていただけるか。また、若手の発表場が広がることによって、『人』と『人』のつながりをいかに生み出せるかを考える新しい試みです。



ジュエリー・アーティスト・ジャパン Jewelry Artists of Japan

2012年にシンコーストウディオの米井が立ち上げた、若手ジュエリークリエイターのためのコミュニティ



jewelryaj.org



2017.8/30（東京ウィメンズプラザ開催）

「プロダクトデザイナーの視点とプロセス-プロダクトデザインは日本の工芸とつながっている」開催しました

ステップ・ワン代表取締役 / 元TOTO U.S.A.チーフデザイナーの垣花創さんの講演でした。「デザイン」というと、表面的な形を変えたり、ちょっとかっこよくすればそれが「デザイン」ではありません。「デザイン」とは、今までの価値にイノベーション（革新）を起こすこと そんなメッセージを残してくれました。

SHINKO STUDIO

シンコーストウディオ

ひたむきに生きる人のために
アーティスト&クラフトマンジュエリー
AM10:00~PM7:00 水曜日・祝日定休



〒156-0055 東京都世田谷区船橋1-14-12
TEL: 03-3429-8077
Email: info@shinkostudio.com
https://shinkostudio.com



SHINKO STUDIO